

Rostocker Fahrradforum

23. August 2018



TOP 4 - Radverkehrsführung und Abstellanlagen an der ausgebauten StadtHalle

Events Bericht der Geschäftsführerin der inRostock GmbH Messen, Kongresse & Petra Burmeister zu den Gegebenheiten an beiden Eventhäusern der Gesellschaft - StadtHalle und HanseMesse Rostock



Die inRostock GmbH handelt und arbeitet nach dem Nachhaltigkeitskodex der Veranstaltungswirtschaft fairpflichtet - einer Initiative von EVVC und GCB.

StadtHalle Rostock

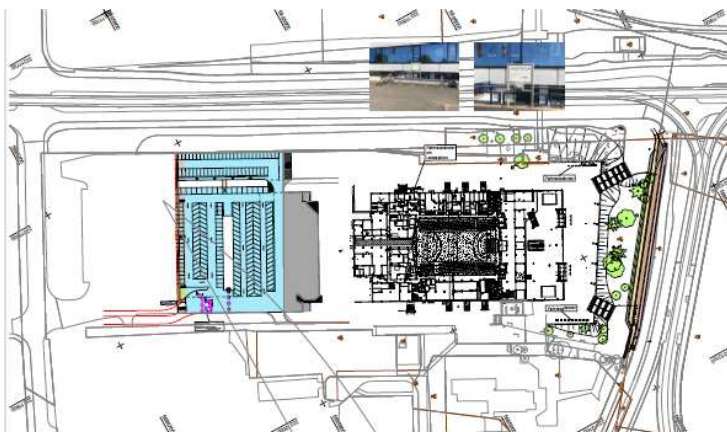


**Insgesamt
80 Fahrradstellplätze**

Westseite (14 + 5)
19 Ständer á 2 Fahrräder = 38

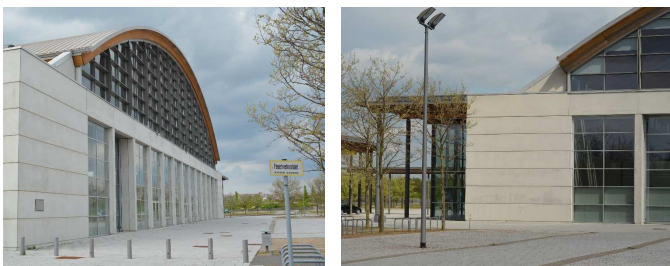
Ostseite (16 + 5)
21 Ständer á 2 Fahrräder = 42

StadtHalle Rostock





HanseMesse Rostock



Insgesamt 190 Fahrradstellplätze

West 1	60 Ständer á 2 Fahrräder	= 120
Ost 5	5 Ständer á 2 Fahrräder	= 10
P 3	30 Ständer á 2 Fahrräder	= 60

Zzgl. Messeboulevard

	30 Ständer á 2 Fahrräder	= 60
--	--------------------------	------



Elektromobilität an der HanseMesse Rostock





Elektromobilität an der StadtHalle Rostock



Die inRostock GmbH hat 2017 die seit 2015 auf dem Gelände der HanseMesse Rostock errichtete Stromtankstelle für Elektrofahrzeuge um eine Ladestation für E-Bikes erweitert.

Seit dem erfolgreichen Umbau, der Erweiterung und Modernisierung der StadtHalle Rostock zum multifunktionalen Event- und Kongresscenter verfügt auch die StadtHalle über eine E-Bikes-Ladestation.

An beiden Ladestationen können E-Bikes kostenfrei betankt werden.



Vielen Dank für Ihre Aufmerksamkeit
und besuchen Sie gern die **Nr. 1** im Nordosten mit dem

